



Rijksinstituut voor Volksgezondheid
en Milieu
Ministerie van Volksgezondheid,
Welzijn en Sport

Epidemiologische situatie COVID-19 in GGD Fryslân

Rijksinstituut voor Volksgezondheid en Milieu - RIVM
2 november 2020, 10:00

Samenvatting

Tot en met 2 november 10:00 uur zijn er in GGD Fryslân in totaal 6039 COVID-19 patiënten gemeld aan het RIVM. Tot nu toe zijn 175 van de gemelde patiënten opgenomen in het ziekenhuis en 86 mensen overleden.

Een overzicht van de COVID-19 situatie op landelijk niveau is hier te vinden.

Uitleg over surveillance van COVID-19 in Nederland

Door middel van surveillance houdt het RIVM zicht op de verspreiding van COVID-19 in Nederland. Via een samenwerking tussen artsen, laboratoria en de GGD'en wordt informatie verzameld over personen (patiënten) met een positieve SARS-CoV-2 testuitslag. Sinds het begin van de COVID-19 epidemie in Nederland is het testbeleid geleidelijk veranderd. Het huidige testbeleid is hier te vinden. Sinds 1 juni kan iedereen met klachten zich laten testen. Toch is het aannemelijk dat niet alle COVID-19 patiënten getest worden. De werkelijke aantallen in Nederland zijn daarom waarschijnlijk hoger dan de aantallen die hier genoemd worden. Aan het RIVM wordt niet gemeld wie hersteld is van COVID-19.

Er worden ook mensen die om andere redenen dan COVID-19 in het ziekenhuis worden opgenomen getest op SARS-CoV-2. Dit wordt gedaan om verspreiding van dit virus binnen het ziekenhuis tegen te gaan. Vanaf 1 mei wordt bij melding van een in het ziekenhuis opgenomen positief geteste patiënt, nagevraagd of de ziekenhuisopname vanwege COVID-19 was. Daarom geven we sinds 1 mei in de rapportages van de ziekenhuisopnames alleen opnames weer waarbij niet is aangegeven dat de opname om een andere reden was. Dit doen we zodat het aantal in het ziekenhuis opgenomen COVID-19 patiënten een zo goed mogelijke indicator blijft van de epidemie. Dit geeft namelijk weer hoeveel mensen ernstig ziek zijn door COVID-19. Patiënten die om een andere reden ziekenhuiszorg nodig hebben en ook COVID-19 blijken te hebben, worden uiteraard wel meegenomen in het totaal aantal meldingen.

Een databestand met de cumulatieve aantallen per gemeente per dag van gemelde COVID-19 patiënten, in het ziekenhuis opgenomen COVID-19 patiënten en overleden COVID-19 patiënten is hier te vinden. Een databestand met karakteristieken van elke positief geteste COVID-19 patiënt in Nederland is hier te vinden.

Dit document is vertrouwelijk en verdere verspreiding valt onder de verantwoordelijkheid van de GGD. Door eventuele kleine aantallen kunnen personen mogelijk herleidbaar zijn.

Inhoudsopgave

	Pagina
1 Samenvatting COVID-19 meldingen van de GGD Fryslân vanaf 27 februari 2020	3
2 COVID-19 meldingen aan de GGD Fryslân vanaf 6 juli 2020	4
3 Top vijf gemeenten in de afgelopen week	6
4 Leeftijdsverdeling en man-vrouwverdeling van bij GGD Fryslân gemelde COVID-19 patiënten in de afgelopen week	7
5 Reishistorie van bij GGD Fryslân gemelde COVID-19 patiënten vanaf 6 juli 2020 en in de afgelopen week	8
6 Beroep van bij GGD Fryslân gemelde COVID-19 patiënten vanaf 6 juli 2020 en in de afgelopen week	9
7 Setting van mogelijke besmetting van bij GGD Fryslân gemelde COVID-19 patiënten vanaf 6 juli 2020 en in de afgelopen week	10
8 Surveillance van COVID-19 in verpleeghuizen en woonzorgcentra vanaf 6 juli 2020	12
9 Bron- en contactonderzoek van COVID-19 meldingen aan de GGD Fryslân	14
9.1 Resultaten uit bron- en contactonderzoek	14
10 SARS-CoV-2 testen afgenomen door de GGD Fryslân vanaf 1 juni	20
11 Vergelijking met landelijke situatie	33

Klik op de titel om naar de betreffende paragraaf in het document te gaan.

1 Samenvatting COVID-19 meldingen van de GGD Fryslân vanaf 27 februari 2020

Tabel 1: Aantal door de GGD gemelde COVID-19 patiënten, aantal in het ziekenhuis opgenomen COVID-19 patiënten gemeld door GGD en aantal overleden COVID-19 patiënten gemeld door GGD^{1,2}

Gezondheidsstatus	Totaal	%	Meldingen afgelopen week ³	Gecorrigeerd ⁴	Verskil met vorige week ⁵
Totaal gemeld	6039		853	-1	852
Ziekenhuisopname	175	2.9	4	0	4
Overleden ⁶	86	1.4	3	0	3

¹ Sinds 1 juni kan iedereen met klachten zich laten testen. Toch is het aannemelijk dat niet alle met SARS-CoV-2 besmette personen getest worden. De werkelijke aantallen in Nederland zijn daarom waarschijnlijk hoger dan de aantallen die hier genoemd worden. Het werkelijke aantal COVID-19 patiënten opgenomen in het ziekenhuis of overleden is hoger dan het aantal opgenomen of overleden patiënten gemeld in de surveillance, omdat de surveillance gebaseerd is op de informatie op het moment van melding. Aan het RIVM wordt niet gemeld wie hersteld is.

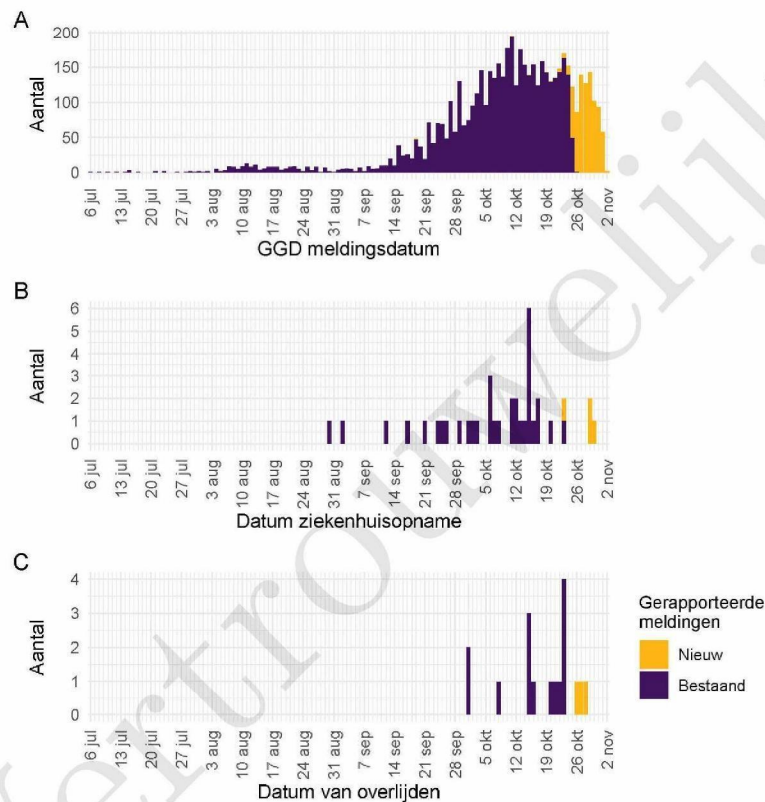
² Meldingen die tussen 26 oktober 10:00 en 2 november 10:00 aan het RIVM zijn gemeld. Dit betreft het aantal meldingen, opnames en overlijdens die in de afgelopen week nieuw aan het RIVM zijn gerapporteerd. Datum van melding aan de GGD, ziekenhuisopname of overlijden kan echter in een andere week vallen. Bij overige tabellen en figuren in dit rapport wordt de datum van melding, ziekenhuisopname of overlijden gebruikt. Deze cijfers zijn dus niet hetzelfde.

³ Meldingen die gewist of herzien zijn tussen 26 oktober 10:00 en 2 november 10:00. Behalve dat er nieuwe meldingen worden ontvangen, worden eerdere meldingen soms aangepast; de aantallen meldingen per dag kunnen daardoor variëren.

⁴ Het verschil tussen de cumulatieve meldingen 4/m 2 november 10:00 ten opzichte van 26 oktober 10:00.

⁵ Voor 3 sterfgevallen is aangegeven dat COVID-19 niet de directe oorzaak van overlijden is.

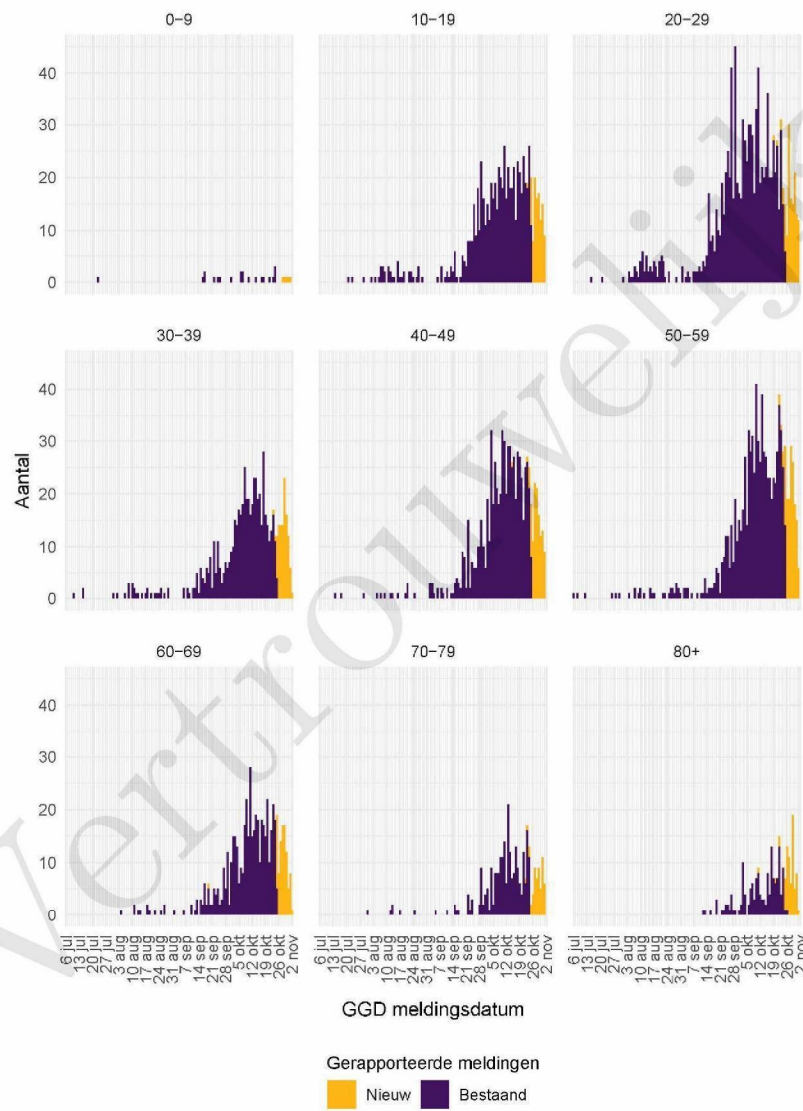
2 COVID-19 meldingen aan de GGD Fryslân vanaf 6 juli 2020



Figuur 1: Aantal aan de GGD gemelde COVID-19 patiënten vanaf 6 juli 2020. (A) Aantal aan de GGD gemelde COVID-19 patiënten, naar meldingsdatum. (B) Aantal aan de GGD gemelde in het ziekenhuis opgenomen COVID-19 patiënten, naar datum van ziekenhuisopname. (C) Aantal aan de GGD gemelde overleden COVID-19 patiënten, naar datum van overlijden.

Meldingen aan het RIVM van 6 juli t/m 26 oktober 10:00 uur zijn in deze grafieken weergegeven in paars. Meldingen van 26 oktober 10:01 uur t/m 2 november 10:00 uur zijn weergegeven in geel. Sinds 1 juni kan iedereen zich met klachten laten testen. Toch is het aannemelijk dat niet alle COVID-19 patiënten getest worden. De werkelijke aantallen in Nederland zijn daarom waarschijnlijk hoger dan de aantallen die hier weergegeven worden. Van enkele patiënten is de datum van opname en/of de datum van overlijden niet bekend. Deze kunnen daarom niet worden weergegeven in deze figuren. Een leeg figuur betekent dat er in de betreffende periode geen meldingen waren.

2 COVID-19 MELDINGEN AAN DE GGD FRYSLÂN VANAF 6 JULI 2020



Figuur 2: Aantal aan de GGD gemelde COVID-19 patiënten vanaf 6 juli 2020, per leeftijdsgroep. Een leeg figuur betekent dat er in de betreffende periode geen meldingen waren.

3 Top vijf gemeenten in de afgelopen week

In de afgelopen week zijn binnen de veiligheidsregio('s) van GGD Fryslân het grootste aantal GGD-meldingen ontvangen van COVID-19 patiënten die woonachtig zijn in de onderstaande gemeentes. Dit kunnen dus ook meldingen betreffen van personen die bij een teststraat in een andere GGD-regio zijn getest.

Tabel 2: De vijf gemeenten met het grootste aantal aan de GGD gemelde COVID-19 patiënten in de afgelopen week ^{1,2}

Veiligheidsregio	Gemeente	Aantal meldingen per 100.000	Aantal meldingen	Bevolking 2020
Fryslân	Ameland	269.1	10	3716
Fryslân	Súdwest-Fryslân	220.0	198	89987
Fryslân	Terschelling	204.6	10	4888
Fryslân	Weststellingwerf	192.9	50	25914
Fryslân	De Fryske Marren	110.5	57	51564

¹ Betreft het aantal COVID-19 patiënten met een datum van melding aan de GGD, opnamedatum of datum van overlijden in de periode van 26 oktober 10:01 t/m 2 november 10:00 uur.

² Sinds 1 juni kan iedereen met klachten zich laten testen. Toch is het aannemelijk dat niet alle COVID-19 patiënten getest worden. De werkelijke aantallen in Nederland zijn daarom waarschijnlijk hoger dan de aantallen die hier genoemd worden.

4 LEEFTIJDVERDELING EN MAN-VROUWVERDELING VAN BIJ GGD FRYSLÂN GEMELDE COVID-19 PATIËNTEN IN DE AFGELOPEN WEEK

4 Leeftijdverdeling en man-vrouwverdeling van bij GGD Fryslân gemelde COVID-19 patiënten in de afgelopen week

Tabel 3: Leeftijdverdeling van aan de GGD gemelde COVID-19 patiënten, van in het ziekenhuis opgenomen COVID-19 patiënten en van overleden COVID-19 patiënten in de afgelopen week^{1,2}

Leeftijdsgroep	Totaal gemeld	%	Ziekenhuisopname	%	Overleden	%
Totaal gemeld	750		3		3	
0-4	0	0.0	0	0.0	0	0.0
5-9	5	0.7	0	0.0	0	0.0
10-14	30	4.0	0	0.0	0	0.0
15-19	67	8.9	0	0.0	0	0.0
20-24	65	8.7	0	0.0	0	0.0
25-29	51	6.8	0	0.0	0	0.0
30-34	48	6.4	0	0.0	0	0.0
35-39	52	6.9	0	0.0	0	0.0
40-44	46	6.1	0	0.0	0	0.0
45-49	58	7.7	0	0.0	0	0.0
50-54	63	8.4	0	0.0	0	0.0
55-59	69	9.2	0	0.0	0	0.0
60-64	47	6.3	2	66.7	0	0.0
65-69	35	4.7	0	0.0	0	0.0
70-74	31	4.1	0	0.0	0	0.0
75-79	20	2.7	0	0.0	0	0.0
80-84	30	4.0	1	33.3	2	66.7
85-89	22	2.9	0	0.0	1	33.3
90-94	8	1.1	0	0.0	0	0.0
95+	3	0.4	0	0.0	0	0.0
Niet vermeld	0	0.0	0	0.0	0	0.0

¹ Betreft het aantal COVID-19 patiënten met een datum van melding aan de GGD, opnamedatum of datum van overlijden in de periode van 26 oktober 10:01 t/m 2 november 10:00 uur.

² Sinds 1 juni kan iedereen met klachten zich laten testen. Toch is het aannemelijk dat niet alle met SARS-CoV-2 besmette personen getest worden. De werkelijke aantallen in Nederland zijn daarom waarschijnlijk hoger dan de aantallen die hier genoemd worden. Het werkelijke aantal COVID-19 patiënten opgenomen in het ziekenhuis of overleden is hoger dan het aantal opgenomen of overleden patiënten gemeld in de surveillance, omdat de surveillance gebaseerd is op de informatie op het moment van melding. Aan het RIVM wordt niet gemeld wie hersteld is.

Tabel 4: Man-vrouwverdeling van aan de GGD gemelde COVID-19 patiënten, van in het ziekenhuis opgenomen COVID-19 patiënten en van overleden COVID-19 patiënten in de afgelopen week^{1,2}

Geslacht	Totaal gemeld	%	Ziekenhuisopname	%	Overleden	%
Totaal gemeld	750		3		3	
Man	323	43.1	1	33.3	1	33.3
Vrouw	427	56.9	2	66.7	2	66.7
Niet vermeld	0	0.0	0	0.0	0	0.0

¹ Betreft het aantal COVID-19 patiënten met een datum van melding aan de GGD, opnamedatum of datum van overlijden in de periode van 26 oktober 10:01 t/m 2 november 10:00 uur.

² Sinds 1 juni kan iedereen met klachten zich laten testen. Toch is het aannemelijk dat niet alle met SARS-CoV-2 besmette personen getest worden. De werkelijke aantallen in Nederland zijn daarom waarschijnlijk hoger dan de aantallen die hier genoemd worden. Het werkelijke aantal COVID-19 patiënten opgenomen in het ziekenhuis of overleden is hoger dan het aantal opgenomen of overleden patiënten gemeld in de surveillance, omdat de surveillance gebaseerd is op de informatie op het moment van melding. Aan het RIVM wordt niet gemeld wie hersteld is.

5 REISHISTORIE VAN BIJ GGD FRYSLÂN GEMELDE COVID-19 PATIËNTEN VANAF 6 JULI 2020 EN IN DE AFGELOPEN WEEK

5 Reishistorie van bij GGD Fryslân gemelde COVID-19 patiënten vanaf 6 juli 2020 en in de afgelopen week

Tabel 5: Aantal aan de GGD gemelde COVID-19 patiënten die in de 14 dagen voor aanvang van de ziekte in het buitenland zijn geweest¹

	Vanaf 6 juli		Afgelopen week ²	
	Aantal	%	Aantal	%
Totaal gemeld	5403		853	
Reishistorie	134	2.5	11	1.3
Geen reishistorie	4461	82.6	695	81.5
Niet vermeld	808	15.0	147	17.2

¹ Of een COVID-19 patiënt wel of geen reishistorie heeft, wordt vanaf 31 augustus 2020 bepaald door de volgende criteria: a) De patiënt heeft bij de GGD aangegeven een reishistorie te hebben en b) er zit maximaal 14 dagen tussen de terugkomst en de eerste ziektedag van de patiënt.

² Meldingen die tussen 26 oktober 10:00 en 2 november 10:00 aan het RIVM zijn gemeld.

Tabel 6: Aantal aan de GGD gemelde COVID-19 patiënten die in de 14 dagen voor aanvang van de ziekte in het buitenland zijn geweest naar verblijfplaats

Land van verblijf	Vanaf 6 juli		Afgelopen week ¹	
	Aantal	%	Aantal	%
Duitsland	31	23.1	3	27.3
Frankrijk	19	14.2	1	9.1
België	14	10.4	1	9.1
Italië	14	10.4	1	9.1
Griekenland	12	9.0	0	0.0
Spanje	9	6.7	1	9.1
Tsjechië	9	6.7	0	0.0
Hongarije	6	4.5	0	0.0
Oostenrijk	5	3.7	1	9.1
Polen	5	3.7	1	9.1
Malta	4	3.0	0	0.0
Aruba	3	2.2	0	0.0
Groot-Brittannië	3	2.2	2	18.2
Portugal	3	2.2	0	0.0
Turkije	3	2.2	1	9.1
Zweden	2	1.5	1	9.1
Overig	16	11.9	1	9.1

¹ Meldingen die tussen 26 oktober 10:00 en 2 november 10:00 aan het RIVM zijn gemeld.

6 BEROEP VAN BIJ GGD FRYSLÂN GEMELDE COVID-19 PATIËNTEN VANAF 6 JULI 2020 EN IN DE AFGELOPEN WEEK

6 Beroep van bij GGD Fryslân gemelde COVID-19 patiënten vanaf 6 juli 2020 en in de afgelopen week

Tabel 7: Aantal aan de GGD gemelde COVID-19 patiënten naar beroep

Beroep	Vanaf 6 juli		Afgelopen week ¹	
	Aantal	%	Aantal	%
Totaal gemeld met beroep	5403		853	
Afvalverwerking	3	0.1	0	0.0
Buitenland	0	0.0	0	0.0
Gezondheidsmedewerker	702	13.0	136	15.9
Groenvoorziening	11	0.2	2	0.2
Horecamedewerker	225	4.2	22	2.6
Klinisch laboratorium	5	0.1	0	0.0
Landbouw	26	0.5	6	0.7
N.v.t. (kinderen, gepensioneerden, werkzoekenden)	1521	28.2	288	33.8
Onderwijs	321	5.9	55	6.4
Overige contactberoepen	184	3.4	18	2.1
Schoonmaakbranche	40	0.7	7	0.8
Seksindustrie	0	0.0	0	0.0
Transport	88	1.6	13	1.5
Werk met dieren of dierlijke producten	53	1.0	8	0.9
Onbekend	470	8.7	39	4.6
Andere sector	1754	32.5	259	30.4

¹ Meldingen die tussen 26 oktober 10:00 en 2 november 10:00 aan het RIVM zijn gemeld.

7 *SETTING VAN MOGELIJKE BESMETTING VAN BIJ GGD FRYSLÂN GEMELDE COVID-19
PATIËNTEN VANAF 6 JULI 2020 EN IN DE AFGELOPEN WEEK*

7 Setting van mogelijke besmetting van bij GGD Fryslân gemelde COVID-19 patiënten vanaf 6 juli 2020 en in de afgelopen week

In het brononderzoek door de GGD wordt bij COVID-19 patiënten nagegaan of er gerelateerde ziektegevallen zijn. Als dit het geval is wordt vermeld in welke setting de besmetting mogelijk heeft plaatsgevonden. Op dit moment zijn de GGD'en echter niet in staat om een uitvoerig brononderzoek te doen met als gevolg dat het aantal en percentage van gemelde COVID-19 patiënten waarbij de setting vermeld is laag is. Voor de gemelde patiënten waarbij sprake is van gerelateerde gevallen en waarvan de setting bekend is, wordt in Tabel 8 vermeld om welke setting het gaat. Omdat dit momenteel over een relatief klein percentage van het totaal aantal COVID-19 besmettingen gaat, geeft dit een minder betrouwbaar beeld over de mogelijke settings van besmetting.

Tabel 8: Aantal aan de GGD gemelde COVID-19 patiënten naar aanwezigheid van gerelateerde ziektegevallen¹

Gerelateerde ziektegevallen aanwezig	Vanaf 6 juli		Afgelopen week ²	
	Aantal	%	Aantal	%
Totaal gemeld	5403		853	
Ja, setting vermeld	2445	45.3	515	60.4
Ja, setting niet vermeld	232	4.3	13	1.5
Ja, setting onbekend	8	0.1	2	0.2
Nee	1630	30.2	212	24.9
Niet vermeld	1088	20.1	111	13.0

¹ Sinds 1 juni kan iedereen met klachten zich laten testen. Toch is het aanmerkelijk dat niet alle COVID-19 patiënten getest worden. De werkelijke aantallen in Nederland zijn daarom waarschijnlijk hoger dan de aantallen die hier genoemd worden.

² Meldingen die tussen 26 oktober 10:00 en 2 november 10:00 aan het RIVM zijn gemeld.

7 SETTING VAN MOGELIJKE BESMETTING VAN BIJ GGD FRYSLÂN GEMELDE COVID-19
PATIËNTEN VANAF 6 JULI 2020 EN IN DE AFGELOPEN WEEK

Tabel 9: Vermelde mogelijke settings van besmetting van aan de GGD gemelde COVID-19 patiënten waarbij sprake is van gerelateerde gevallen^{1,2}

Setting	Vanaf 6 juli		Afgelopen week ³	
	Aantal	%	Aantal	%
Thuisituatie (huisgenoten en partner, niet samenwonend)	1399	57.2	265	51.5
Bezoek in de thuisituatie (van of bij familie, vrienden, enz.)	369	15.1	105	20.4
Werksituatie	306	12.5	64	12.4
School en kinderopvang	54	2.2	18	3.5
Medereiziger / reis / vakantie ⁴	19	0.8	1	0.2
Vlucht ⁴	0	0.0	0	0.0
Horeca ⁴	88	3.6	2	0.4
Feest (feest, verjaardag, borrel, bruiloft, enz.)	25	1.0	3	0.6
Studentenvereniging/-activiteiten ⁵	26	1.1	1	0.2
Vrijtijdsbesteding, zoals sportclub	74	3.0	8	1.6
Religieuze bijeenkomsten	4	0.2	2	0.4
Koor	1	0.0	0	0.0
1e lijn gezondheidszorg / huisarts	6	0.2	0	0.0
2e lijn gezondheidszorg / ziekenhuis	23	0.9	6	1.2
Overige gezondheidszorg	14	0.6	3	0.6
Verpleeghuis of woonzorgcentrum voor ouderen ⁶	118	4.8	54	10.5
Woonvoorziening voor mensen met een beperking	36	1.5	6	1.2
Overige woonvoorziening	17	0.7	3	0.6
Dagopvang voor ouderen en mensen met een beperking	5	0.2	2	0.4
Overige dagopvang	7	0.3	2	0.4
Hospice	0	0.0	0	0.0
Uitvaart ⁴	0	0.0	0	0.0
Overig	40	1.6	9	1.7

¹ Sinds 1 juni kan iedereen met klachten zich laten testen. Toch is het aannemelijk dat niet alle COVID-19 patiënten getest worden. De werkelijke aantallen in Nederland zijn daarom waarschijnlijk hoger dan de aantallen die hier genoemd worden.

² Per patiënt kunnen meerdere settings gerapporteerd zijn. De percentages in Tabel 9 worden berekend ten opzichte van het aantal patiënten waarbij sprake is van gerelateerde gevallen en tenminste één setting is vermeld (Tabel 8).

³ Meldingen die tussen 26 oktober 10:00 en 2 november 10:00 aan het RIVM zijn gemeld.

⁴ Tot 6 augustus werden deze settings geregistreerd als 'overige setting'. Vanaf 6 augustus is de GGD gevraagd deze overige settings nader te specificeren.

⁵ Vanaf 1 juli is deze setting gestructureerd nagevraagd.

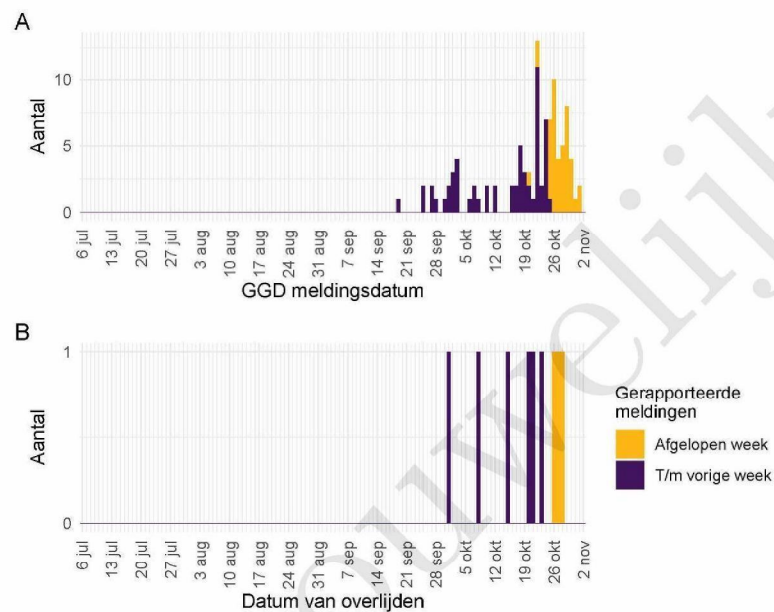
⁶ Vanaf 22 oktober 2020 wordt de setting 'verpleeghuis' niet meer automatisch toegewezen aan verpleeghuisbewoners woonachtig in een besmette locatie. Hierdoor is het percentage meldingen met de setting 'verpleeghuis' lager, maar wel representatiever.

8 Surveillance van COVID-19 in verpleeghuizen en woonzorgcentra vanaf 6 juli 2020

Vanaf 1 juli is gestructureerd nagevraagd of een persoon in een verpleeghuis of woonzorgcentrum woont. Vanaf 8 september wordt deze informatie gebruikt om het aantal COVID-19 patiënten woonachtig in een verpleeghuis of woonzorgcentrum, en het aantal bewoners met COVID-19 die overleden zijn, te monitoren.

Vertrouwelijk

8 SURVEILLANCE VAN COVID-19 IN VERPLEEGHUIZEN EN WOONZORGCENTRA VANAF 6 JULI 2020



Figuur 3: Aantal verpleeghuis- en woonzorgcentrumbewoners met COVID-19 gemeld aan de GGD vanaf 6 juli 2020¹. (A) Aantal gemelde verpleeghuis- en woonzorgcentrumbewoners, naar GGD meldingsdatum. (B) Aantal overleden verpleeghuis- en woonzorgcentrumbewoners, naar datum van overlijden.

¹ Vanaf 29 september is de definitie voor verpleeghuis- of woonzorgcentrumbewoner aangepast. Voorheen werd dit afgeleid uit een combinatie van woonlocatie en leeftijd (ouder dan 70) of doordat de GGD aangaf dat de besmetting in een verpleeghuis of woonzorgcentrum voor ouderen had plaats gevonden. Nu wordt door de GGD voor alle patienten systematisch nagevraagd of zij bewoner zijn van een verpleeghuis of woonzorgcentrum voor ouderen. Indien onbekend is of een persoon in een verpleeghuis of woonzorgcentrum woont, wordt de oude definitie gebruikt. Deze definitieverandering -met terugwerkende kracht sinds 1 juli- geeft een correcter beeld van het werkelijk aantal besmette personen en locaties, dat lager is dan bij de oude definitie.

Meldingen aan het RIVM t/m 26 oktober 10:00 uur zijn in deze grafieken weergegeven in paars. Meldingen van 26 oktober 10:01 uur t/m 2 november 10:00 uur zijn weergegeven in geel. Er geldt geen meldingsplicht voor overlijden aan COVID-19. De hier gepresenteerde sterfte cijfers betreffen daarom een onderrapportage, en zijn weergegeven in lichtere kleuren. Een leeg figuur betekent dat er in de betreffende periode geen meldingen waren.

9 Bron- en contactonderzoek van COVID-19 meldingen aan de GGD Fryslân

9.1 Resultaten uit bron- en contactonderzoek

Wanneer iemand besmet is met het nieuwe coronavirus start de GGD met bron- en contactonderzoek (BCO) volgens een landelijk protocol, met als doel om verdere verspreiding van het virus te voorkomen. Het contactonderzoek richt zich op personen met wie de besmette persoon de afgelopen tijd in contact is geweest. Nauwe contacten zijn mensen waarmee langer dan 15 minuten op minder dan 1,5 meter afstand contact is geweest tijdens de besmettelijke periode, waarbij onderscheid wordt gemaakt tussen huisgenoten en overige nauwe contacten. Andere (niet nauwe) contacten van de besmette persoon zijn mensen die langer dan 15 minuten met de persoon in dezelfde ruimte waren, maar waar wel 1,5 meter afstand was.

De GGD neemt contact op met de nauwe contacten van de besmette persoon en adviseert hen tot 10 dagen na het laatste contact met de besmette persoon thuis in quarantaine te blijven. De andere (niet nauwe) contacten krijgen een brief of e-mail. Contacten moeten zich bij de eerste klachten zo snel mogelijk laten testen. Nauwe contacten worden op individuele basis geregistreerd, indien zij gelinkt zijn aan meerdere besmette personen worden ze niet dubbel in de rapportage meegenomen. Niet nauwe contacten worden pas individueel geregistreerd als ze zich bij de GGD melden met klachten.

9 BRON- EN CONTACTONDERZOEK VAN COVID-19 MELDINGEN AAN DE GGD FRYSLÂN

Tabel 10: Aantallen aan de GGD gemelde COVID-19 patiënten, aantallen gevonden in het kader van bron- en contactonderzoek en aantallen waarbij contactinventarisatie is uitgevoerd¹

Week	Nieuwe meldingen	Gevonden ihkv BCO ²		Contactinventarisatie uitgevoerd		Contactinventarisatie op tijd ³	
		Aantal	%	Aantal	%	Aantal	%
27	4	—	—	4	100.0	3	100.0
28	4	0	0.0	3	75.0	2	100.0
29	5	0	0.0	5	100.0	5	100.0
30	5	3	60.0	5	100.0	4	100.0
31	9	2	22.2	8	88.9	8	100.0
32	32	12	37.5	32	100.0	24	92.3
33	59	17	28.8	59	100.0	36	76.6
34	48	13	27.1	48	100.0	37	90.2
35	31	6	19.4	31	100.0	23	95.8
36	30	9	30.0	30	100.0	20	87.0
37	62	13	21.0	62	100.0	40	81.6
38	204	43	21.1	203	99.5	110	83.3
39	420	55	13.1	416	99.0	66	67.3
40	681	65	9.5	679	99.7	64	84.2
41	1036	54	5.2	993	95.8	15	39.5
42	1027	53	5.2	961	93.6	14	36.8
43	1000	73	7.3	948	94.8	14	18.2
44	748	115	15.4	688	92.0	8	27.6

¹ Contactinventarisatie houdt in dat de GGD voor elke nieuwe COVID-19 melding in kaart brengt welke contacten deze patiënt heeft gehad tijdens de besmettelijke periode, die twee dagen voor de start van de klachten begint.

² Geen volledige gegevens over week 27.

³ Op tijd: contactinventarisatie 0-1 dag na datum melding index bij GGD. Sommige indexen hebben een datum contactinventarisatie vóór de datum dat de index gemeld is bij de GGD. Deze zijn geëxcludeerd.

9 BRON- EN CONTACTONDERZOEK VAN COVID-19 MELDINGEN AAN DE GGD FRYSLÂN

Tabel 11: Resultaten uit het bron- en contactonderzoek van de bij de GGD gemelde COVID-19 patiënten¹

Soort contact ^{2,3}	Week-nummer ⁴	Contacten ⁵	Gemiddeld aantal contacten per nieuwe COVID-19 melding ⁶	Positief geteste contacten ⁷	% Positief geteste contacten ⁷	
Totaal	27	14	3.5	0	0.0	
	28	8	2.7	0	0.0	
	29	33	6.6	1	3.0	
	30	23	4.6	1	4.3	
	31	63	7.9	1	1.6	
	32	165	5.2	19	11.5	
	33	284	4.8	13	4.6	
	34	169	3.5	11	6.5	
	35	123	4.0	9	7.3	
	36	101	3.4	13	12.9	
	37	186	3.0	18	9.7	
	Huisgenoten	27	5	1.2	0	0.0
		28	2	0.7	0	0.0
		29	12	2.4	0	0.0
30		8	1.6	0	0.0	
31		25	3.1	0	0.0	
32		56	1.8	5	8.9	
33		56	0.9	2	3.6	
34		46	1.0	7	15.2	
35		46	1.5	6	13.0	
36		26	0.9	8	30.8	
Overige nauwe contacten	37	56	0.9	6	10.7	
	27	9	2.2	0	0.0	
	28	6	2.0	0	0.0	
	29	21	4.2	1	4.8	
	30	15	3.0	1	6.7	
	31	38	4.8	1	2.6	
	32	109	3.4	14	12.8	
	33	225	3.8	11	4.9	
	34	123	2.6	4	3.3	
	35	77	2.5	3	3.9	
	36	75	2.5	5	6.7	
37	130	2.1	12	9.2		

¹ Vanwege onvolledige registratie bij een aantal GGD'en in week 32, 33, 34 en 38 zijn de gegevens over deze weken mogelijk niet volledig.

² Andere, niet nauwe contacten zijn niet meegenomen in Totaal.

³ Van enkele nauwe contacten is niet bekend wat voor soort contact ze zijn.

⁴ Het weeknummer is gebaseerd op de datum van registratie bij de GGD.

⁵ Het betreft alleen contacten die op individuele basis geregistreerd zijn door de GGD.

⁶ Hierbij worden alleen de nieuwe COVID-19 meldingen meegenomen waarvoor contactinventarisatie is uitgevoerd, zie Tabel 10.

⁷ In verband met de monitorperiode van 10 dagen zijn de gegevens over het aantal en percentage positief geteste contacten niet volledig voor de meest recente periode.

9 BRON- EN CONTACTONDERZOEK VAN COVID-19 MELDINGEN AAN DE GGD FRYSLÂN

Tabel 12: Resultaten uit het bron- en contactonderzoek onder niet nauwe contacten van de bij de GGD gemelde COVID-19 patiënten¹

Soort contact	Weeknummer ²	Contacten	Gemiddeld aantal contacten per nieuwe COVID-19 melding ³
Niet nauwe contacten	27	4	1.0
	28	3	1.0
	29	11	2.2
	30	3	0.6
	31	35	4.4
	32	101	3.2
	33	61	1.0
	34	69	1.4
	35	94	3.0
	36	70	2.3
	37	270	4.4

¹ Het weeknummer is gebaseerd op de datum van registratie bij de GGD.

² Hierbij worden alleen de nieuwe COVID-19 meldingen meegenomen waarvoor contactinventarisatie is uitgevoerd, zie Tabel 10.

³ In verband met de monitorperiode van 10 dagen zijn de gegevens over het aantal en percentage positief geteste contacten niet volledig voor de meest recente periode.

Tabel 13: Resultaten uit het bron- en contactonderzoek onder niet nauwe contacten van de bij de GGD gemelde COVID-19 patiënten¹, in Nederland

Soort contact	Weeknummer ²	Contacten	Gemiddeld aantal contacten per nieuwe COVID-19 melding ³
Niet nauwe contacten	27	2571	6.4
	28	2933	6.7
	29	5323	5.8
	30	7306	5.8
	31	12352	5.4
	32	17952	5.0
	33	18137	4.7
	34	19704	5.7
	35	23694	6.9
	36	28998	6.1
	37	48377	6.3

¹ Vanwege onvolledige registratie bij een aantal GGD'en in week 32, 33 en 34 zijn de gegevens over deze weken niet volledig en worden gegevens na week 37 niet weergegeven.

² Het weeknummer is gebaseerd op de datum van registratie bij de GGD.

³ Hierbij worden alleen de nieuwe COVID 19 meldingen meegenomen waarvoor contactinventarisatie is uitgevoerd, zie Tabel 10.

⁴ In verband met de monitorperiode van 10 dagen zijn de gegevens over het aantal en percentage positief geteste contacten niet volledig voor de meest recente periode.

9 BRON- EN CONTACTONDERZOEK VAN COVID-19 MELDINGEN AAN DE GGD FRYSLÂN

Tabel 14: Indicatoren van tijdigheid van het bron- en contactonderzoek van de bij de GGD gemelde COVID-19 patiënten, in Nederland

Soort contact ^{1,2}	Weeknummer	Contacten ³	Bereikt	% Bereikt	Op tijd bereikt ⁴	% Op tijd bereikt	Bereikt binnen 5 dagen na 1e ZD index ⁵	% Bereikt binnen 5 dagen na 1e ZD index	
Totaal	27	1547	1478	95.5	929	80.4	580	47.2	
	28	1694	1601	94.5	861	78.2	741	59.4	
	29	3276	3166	96.6	1826	81.4	1461	58.7	
	30	4129	3957	95.8	2527	83.0	1825	56.3	
	31	6298	6070	96.4	3733	81.0	2692	54.6	
	32	7027	6535	93.0	4224	78.2	2989	55.0	
	33	7502	7101	94.7	4369	79.8	3162	56.2	
	34	8824	8225	93.2	4967	79.8	3696	56.4	
	35	10276	9627	93.7	6286	84.6	4959	63.7	
	36	13740	12977	94.4	8133	83.9	6314	61.3	
	37	17074	15561	91.1	10112	80.5	7007	54.1	
	Huisgenoten	27	614	587	95.6	390	75.7	248	48.1
		28	615	602	97.9	378	75.9	254	49.3
29		1210	1177	97.3	687	76.1	543	55.1	
30		1545	1481	95.9	960	77.8	644	50.1	
31		2416	2333	96.6	1548	80.2	1047	52.5	
32		2746	2535	92.3	1689	77.4	1127	53.2	
33		2704	2554	94.5	1704	77.6	1239	56.9	
34		3492	3258	93.3	2118	79.2	1495	55.2	
35		4140	3877	93.6	2620	82.0	1965	60.0	
36		5819	5514	94.8	3682	83.3	2848	61.4	
37		7667	7176	93.6	4775	80.5	3313	53.8	
Overige nauwe contacten		27	910	878	96.5	538	84.7	332	47.0
		28	1066	997	93.5	483	80.1	486	66.4
	29	2050	1979	96.5	1133	85.1	917	61.2	
	30	2562	2463	96.1	1565	86.8	1180	60.5	
	31	3865	3725	96.4	2181	81.6	1642	56.0	
	32	4261	3982	93.5	2527	78.8	1856	56.2	
	33	4764	4522	94.9	2651	81.1	1918	55.9	
	34	5287	4937	93.4	2841	80.3	2194	57.3	
	35	6105	5735	93.9	3660	86.6	2991	66.5	
	36	7844	7408	94.4	4433	84.4	3461	61.2	
37	9286	8350	89.9	5330	80.5	3688	54.3		

¹ Andere, niet nauwe contacten zijn niet meegenomen in Totaal.² Van enkele nauwe contacten is niet bekend wat voor soort contact ze zijn.³ Het betreft alleen contacten die op individuele basis geregistreerd zijn door de GGD. Vanwege onvolledige registratie bij een aantal GGD'en in week 32, 33 en 34 zijn de gegevens over aantal contacten over deze weken niet volledig en worden na week 37 niet weergegeven.⁴ Op tijd: startdatum monitoring binnen 2 dagen na datum melding index bij GGD. Sommige contacten hebben een startdatum monitoring vóór de datum dat de index gemeld is bij de GGD. Deze zijn geëxcludeerd.⁵ Sommige contacten hebben een startdatum monitoring vóór de eerste ziekte dag van de index case. Deze zijn geëxcludeerd.

9 BRON- EN CONTACTONDERZOEK VAN COVID-19 MELDINGEN AAN DE GGD FRYSLÂN

Tabel 15: Indicatoren van tijdigheid van het bron- en contactonderzoek van de bij de GGD gemelde COVID-19 patiënten

Soort contact ^{1,2}	Weeknummer	Contacten ³	Bereikt	% Bereikt	Op tijd bereikt ⁴	% Op tijd bereikt	Bereikt binnen 5 dagen na 1e ZD index ⁵	% Bereikt binnen 5 dagen na 1e ZD index
Totaal	27	14	13	92.9	9	75.0	5	38.5
	28	8	8	100.0	5	71.4	0	0.0
	29	33	33	100.0	15	53.6	12	38.7
	30	23	21	91.3	18	94.7	3	15.0
	31	63	63	100.0	37	92.5	40	90.9
	32	165	163	98.8	110	96.5	109	80.1
	33	284	275	96.8	200	80.0	105	41.7
	34	169	165	97.6	126	89.4	79	51.6
	35	123	121	98.4	80	78.4	54	47.0
	36	101	99	98.0	59	81.9	37	46.2
	37	186	180	96.8	131	92.9	87	56.9
Huisgenoten	27	5	5	100.0	3	60.0	3	60.0
	28	2	2	100.0	1	50.0	0	0.0
	29	12	12	100.0	0	0.0	0	0.0
	30	8	8	100.0	7	87.5	0	0.0
	31	25	25	100.0	21	100.0	24	100.0
	32	56	55	98.2	43	95.6	42	80.8
	33	56	55	98.2	42	80.8	29	53.7
	34	46	44	95.7	32	84.2	21	47.7
	35	46	46	100.0	32	80.0	26	61.9
	36	26	26	100.0	18	100.0	14	66.7
	37	56	54	96.4	41	89.1	30	62.5
Overige nauwe contacten	27	9	8	88.9	6	85.7	2	25.0
	28	6	6	100.0	4	80.0	0	0.0
	29	21	21	100.0	15	93.8	12	63.2
	30	15	13	86.7	11	100.0	3	25.0
	31	38	38	100.0	16	84.2	16	80.0
	32	109	108	99.1	67	97.1	67	79.8
	33	225	217	96.4	155	79.5	76	39.0
	34	123	121	98.4	94	91.3	58	53.2
	35	77	75	97.4	48	77.4	28	38.4
	36	75	73	97.3	41	75.9	23	39.0
	37	130	126	96.9	90	94.7	57	54.3

¹ Andere, niet nauwe contacten zijn niet meegenomen in Totaal.² Van enkele nauwe contacten is niet bekend wat voor soort contact ze zijn.³ Het betreft alleen contacten die op individuele basis geregistreerd zijn door de GGD.⁴ Op tijd: startdatum monitoring binnen 2 dagen na datum melding index bij GGD. Sommige contacten hebben een startdatum monitoring vóór de datum dat de index gemeld is bij de GGD. Deze zijn geëxcludeerd.⁵ Sommige contacten hebben een startdatum monitoring vóór de eerste ziektedag van de index case. Deze zijn geëxcludeerd.

10 SARS-CoV-2 testen afgenomen door de GGD Fryslân vanaf 1 juni

Vanaf 1 juni kunnen alle personen met klachten passend bij SARS-CoV-2 infectie (COVID-19) zich laten testen door de GGD, bijvoorbeeld in de teststraten. Voor 1 juni is in alle GGD regio's het afspraken- en uitslagensysteem CoronIT geïmplementeerd. Onderstaande rapportage is gebaseerd op CoronIT data van voorbije volledige kalenderweken vanaf 1 juni 2020, geëxporteerd op 1 november 2020. Totale aantallen uitslagen zijn gebaseerd op alleen positieve en negatieve uitslagen, testen met uitslag heranalyse of onbeoordeelbaar zijn geëxcludeerd. Omdat alleen geboortjaar beschikbaar is om de leeftijd van patiënten te bepalen, is 2020 minus het geboortjaar gebruikt om de leeftijd toe te kennen. Dit betekent dat ongeveer de helft van de patiënten een jaar te oud is ingeschat.

Tabel 16: Aantal testen uitgevoerd door de GGD, met bekende uitslag

Weeknummer	Totaal aantal testen met uitslag	Aantal positief	Percentage positief
23	1068	5	0.5
24	1407	15	1.1
25	1347	2	0.1
26	1519	2	0.1
27	1818	6	0.3
28	1921	3	0.2
29	2100	4	0.2
30	2650	5	0.2
31	2421	7	0.3
32	2311	34	1.5
33	3361	56	1.7
34	4405	42	1.0
35	5090	25	0.5
36	5439	27	0.5
37	5619	64	1.1
38	5017	198	3.9
39	5754	394	6.8
40	6791	530	7.8
41	9261	955	10.3
42	8246	754	9.1
43	8805	818	9.3
44 ¹	7007	642	9.2
Totaal	93357	4588	4.9

¹ De gegevens van week 44 zijn nog niet volledig.

10 SARS-COV-2 TESTEN AFGENOMEN DOOR DE GGD FRYSLÂN VANAF 1 JUNI

Tabel 17: Aantal testen en percentage positief per doelgroep uitgevoerd door de GGD.

Groep	Vanaf 1 juni			Afgelopen kalender week ¹		
	Aantal positief	Aantal getest	Percentage positief	Aantal positief	Aantal getest	Percentage positief
Kinderen 0-3 jaar	0	113	0.0	0	0	NaN
Kinderen 4-11 jaar	45	2300	2.0	13	65	20.0
Kinderen 12-17 jaar	352	9278	3.8	55	744	7.4
Zorgmedewerkers	289	7910	3.7	47	670	7.0
Onderwijs/kinderopvang	240	6775	3.5	35	651	5.4
Mantelzorgers	12	253	4.7	4	21	19.0
Horeca	145	1862	7.8	6	80	7.5
Handhaving	37	782	4.7	7	76	9.2
Contactberoep	650	11561	5.6	68	951	7.2
Overig/onbekend	2769	52203	5.3	404	3746	10.8
Getest ihkv BCO ²	49	320	15.3	3	3	100.0
Totaal	4588	93357	4.9	642	7007	9.2

¹ Van 26 oktober tot en met 1 november.

² Voor deze personen is geregistreerd dat zij getest zijn in het kader van bron- en contactonderzoek (BCO). Het werkelijk aantal geteste personen vanwege BCO is waarschijnlijk hoger.

Tabel 18: Het aantal testen afgenomen bij **volwassenen**, die niet in het kader van bron- en contactonderzoek zijn afgenomen, en waarbij geen beroepsuitvoering in de twee weken voor de test is gespecificeerd in CoronIT.

Weeknummer	Totaal aantal afspraken	Aantal afspraken zonder doelgroep informatie	Percentage zonder doelgroep informatie
23	973	735	75.5
24	1277	762	59.7
25	1177	541	46.0
26	1292	582	45.0
27	1489	617	41.4
28	1654	719	43.5
29	1846	918	49.7
30	2338	1349	57.7
31	2240	1280	57.1
32	1955	1168	59.7
33	2818	1532	54.4
34	3069	1532	49.9
35	3546	2483	70.0
36	3588	1507	42.0
37	4189	1696	40.5
38	4563	1863	40.8
39	5435	1635	30.1
40	7334	2390	32.6
41	8901	3274	36.8
42	8355	2964	35.5
43	8306	3123	37.6
44 ¹	6725	2534	37.7
Totaal	83070	35204	42.4

¹ De gegevens van week 44 zijn nog niet volledig.

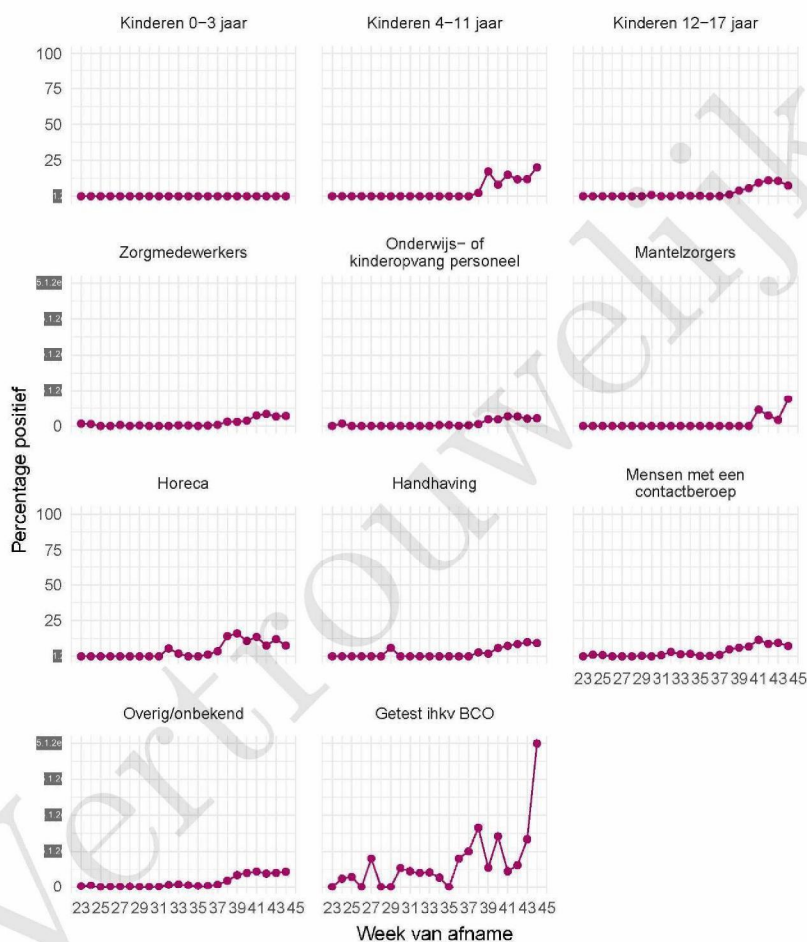
10 SARS-COV-2 TESTEN AFGENOMEN DOOR DE GGD FRYSLÂN VANAF 1 JUNI



Figuur 4: Aantal positieve en negatieve testen per week en per doelgroep vanaf 1 juni¹. NB: De reikwijdtes van de y-assen verschillen.

¹ Vanaf 19 september is het testbeleid voor kleine kinderen (0 tot 4 jaar) en kinderen die op de basisschool zitten veranderd. Een leeg figuur betekent dat er in de betreffende periode geen meldingen waren.

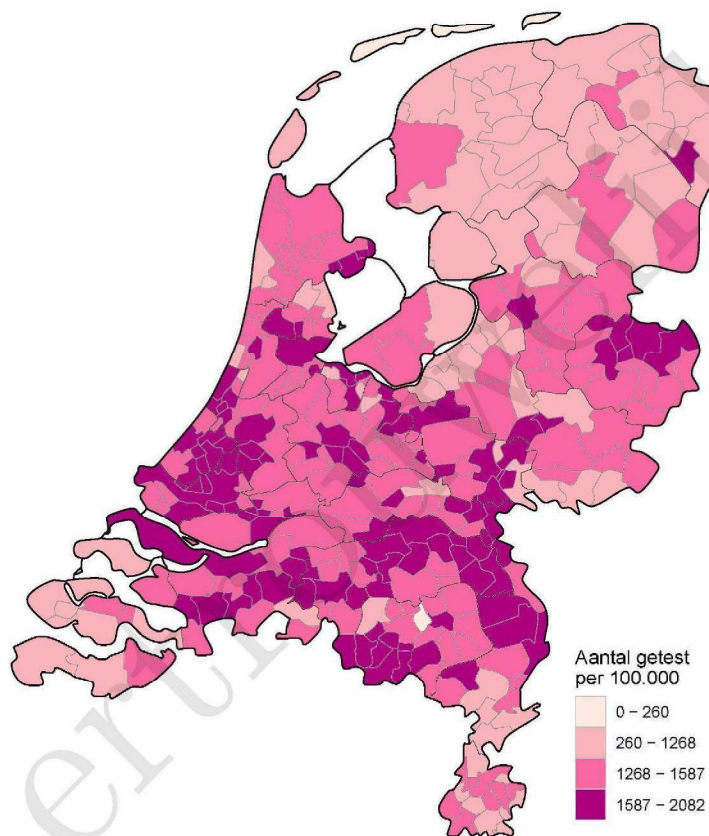
10 SARS-COV-2 TESTEN AFGENOMEN DOOR DE GGD FRYSLÂN VANAF 1 JUNI



Figuur 5: Percentage positieve testen per doelgroep en per kalenderweek vanaf 1 juni¹.

¹ Vanaf 19 september is het testbeleid voor kleine kinderen (0 tot 4 jaar) en kinderen die op de basisschool zitten veranderd. Een leeg figuur betekent dat er in de betreffende periode geen meldingen waren.

10 SARS-COV-2 TESTEN AFGENOMEN DOOR DE GGD FRYSLÂN VANAF 1 JUNI



Figuur 6: Aantal testen per 100.000 inwoners per GGD regio waar de patiënt woont in de afgelopen kalenderweek (van 26 oktober tot en met 1 november). De grijze lijnen geven de grenzen van de GGD-regio's weer.

10 SARS-COV-2 TESTEN AFGENOMEN DOOR DE GGD FRYSLÂN VANAF 1 JUNI

Tabel 19: Aantal positieve en negatieve testen vanaf 1 juni per leeftijdsgroep en geslacht.

Leeftijdsgroep	Mannen			Vrouwen		
	Aantal positief	Aantal getest	Percentage positief	Aantal positief	Aantal getest	Percentage positief
0-4	1	93	1.1	0	81	0.0
5-9	9	648	1.4	8	543	1.5
10-14	73	2468	3.0	74	2200	3.4
15-19	257	4697	5.5	281	5290	5.3
20-24	333	4311	7.7	289	5397	5.4
25-29	193	3642	5.3	162	4947	3.3
30-34	136	3609	3.8	146	5597	2.6
35-39	130	3623	3.6	157	5143	3.1
40-44	139	2990	4.6	156	4167	3.7
45-49	186	2877	6.5	178	3900	4.6
50-54	207	2794	7.4	197	3845	5.1
55-59	214	2597	8.2	189	3343	5.7
60-64	154	2194	7.0	140	2908	4.8
65-69	103	1685	6.1	87	1920	4.5
70-74	89	1207	7.4	79	1305	6.1
75-79	40	624	6.4	42	727	5.8
80-84	27	310	8.7	21	395	5.3
85-89	15	153	9.8	22	202	10.9
90-94	1	43	2.3	10	97	10.3
95+	0	15	0.0	3	30	10.0
Niet vermeld	0	0	0.0	0	0	0.0
Totaal	2307	40580	5.7	2241	52037	4.3

10 SARS-COV-2 TESTEN AFGENOMEN DOOR DE GGD FRYSLÂN VANAF 1 JUNI

Tabel 20: Aantal testen afgenomen op de GGD testlocaties per week van de afspraak.

Afnamelocatie	Afspraak week	Aantal getest
~	23	0
	24	0
	25	0
	26	0
	27	0
	28	0
	29	0
	30	0
	31	0
	32	0
	33	0
	34	0
	35	0
	36	0
	37	0
	38	0
	39	0
	40	0
	41	0
	42	0
	43	2
	FR D Drachten – Eikesingel 62	44
23		269
24		430
25		462
26		514
27		479
28		539
29		538
30		766
31		852
32		609
33		914
FR D IJlst - Stadslaan 75	34	1318
	35	1672
	36	1750
	37	1837
	38	1913
	39	1998
	40	2599
	41	2885
	42	3160
	43	3219
	44	2085
	23	0
24	0	

10 SARS-COV-2 TESTEN AFGENOMEN DOOR DE GGD FRYSLÂN VANAF 1 JUNI

Tabel 20: Aantal testen afgenomen op de GGD testlocaties per week van de afspraak.
(continued)

Afnamelocatie	Afspraak week	Aantal getest
	25	0
	26	0
	27	0
	28	0
	29	0
	30	0
	31	0
	32	0
	33	0
	34	0
	35	258
	36	1288
	37	1635
	38	1356
	39	1459
	40	2539
	41	2955
	42	2434
	43	2158
	44	1970
FR D Kollum – Johannes Bogermanstraat 25	23	0
	24	0
	25	0
	26	0
	27	0
	28	0
	29	0
	30	0
	31	0
	32	0
	33	0
	34	0
	35	0
	36	0
	37	0
	38	0
	39	0
	40	0
	41	0
	42	0
	43	0
	44	462
FR D Leeuwarden - Brandemeer 9	23	0
	24	0
	25	0

10 SARS-COV-2 TESTEN AFGENOMEN DOOR DE GGD FRYSLÂN VANAF 1 JUNI

Tabel 20: Aantal testen afgenomen op de GGD testlocaties per week van de afspraak.
(continued)

Afnamelocatie	Afspraak week	Aantal getest
	26	0
	27	0
	28	0
	29	0
	30	1148
	31	1098
	32	1085
	33	1221
	34	1635
	35	1683
	36	1557
	37	1576
	38	1940
	39	1730
	40	1793
	41	2831
	42	2447
	43	2774
	44	2397
FR D Leeuwarden - Jelsumerstraat 6a - Izore	23	551
	24	676
	25	612
	26	760
	27	903
	28	919
	29	1086
	30	171
	31	0
	32	0
	33	0
	34	0
	35	0
	36	0
	37	0
	38	0
	39	0
	40	0
	41	0
	42	0
	43	0
	44	0
FR D Sneek - Molenkrite 169	23	215
	24	283
	25	268
	26	198

10 SARS-COV-2 TESTEN AFGENOMEN DOOR DE GGD FRYSLÂN VANAF 1 JUNI

Tabel 20: Aantal testen afgenomen op de GGD testlocaties per week van de afspraak.
(continued)

Afnamelocatie	Afspraak week	Aantal getest
	27	294
	28	293
	29	292
	30	388
	31	440
	32	371
	33	562
	34	595
	35	714
	36	0
	37	0
	38	0
	39	0
	40	0
	41	0
	42	0
	43	0
	44	0
FR D Terschelling Midsland - Heereweg 40	23	0
	24	0
	25	0
	26	0
	27	0
	28	0
	29	0
	30	0
	31	0
	32	0
	5.1.2e	
	5.1.2e	
	35	0
	36	0
	37	0
	38	0
	39	0
	40	0
	41	0
	42	0
	43	0
	44	0
GGD Fryslan - intern gebruik	23	0
	24	0
	25	0
	26	0
	27	0

10 SARS-COV-2 TESTEN AFGENOMEN DOOR DE GGD FRYSLÂN VANAF 1 JUNI

Tabel 20: Aantal testen afgenomen op de GGD testlocaties per week van de afspraak.
(continued)

Afnamelocatie	Afspraak week	Aantal getest
	28	0
	29	0
	30	0
	31	0
	32	0
	33	0
	34	0
	35	0
	36	0
	37	170
	38	341
	39	36
	40	48
	41	89
	42	64
	43	21
	44	5
GGD Leeuwarden - Thuisbemonstering 1	23	38
	24	37
	25	29
	26	42
	27	27
	28	35
	29	38
	30	39
	31	31
	32	38
	33	54
	34	60
	35	65
	36	62
	37	63
	38	48
	39	63
	40	76
	41	69
	42	60
	43	69
	44	65
GGD Leeuwarden - Thuisbemonstering 2	23	1
	24	0
	25	0
	26	0
	27	0
	28	0

10 SARS-COV-2 TESTEN AFGENOMEN DOOR DE GGD FRYSLÂN VANAF 1 JUNI

Tabel 20: Aantal testen afgenomen op de GGD testlocaties per week van de afspraak.
(continued)

Afnamelocatie	Afspraak week	Aantal getest
	29	0
	30	0
	31	0
	32	0
	33	261
	34	6
	35	0
	36	0
	5.1.20	
	5.1.20	
	37	8
	40	51
	41	40
	42	41
	43	63
	44	62
PRIO FR D Drachten - Eikensingel 62	23	0
	24	0
	25	0
	26	0
	27	0
	28	0
	29	0
	30	0
	31	0
	32	0
	33	0
	34	0
	35	0
	36	0
	37	0
	38	0
	39	354
	40	490
	41	370
	42	275
	43	314
	44	188
PRIO FR D IJlst - Stadslaan 75	23	0
	24	0
	25	0
	26	0
	27	0
	28	0
	29	0

10 SARS-COV-2 TESTEN AFGENOMEN DOOR DE GGD FRYSLÂN VANAF 1 JUNI

Tabel 20: Aantal testen afgenomen op de GGD testlocaties per week van de afspraak.
(continued)

Afamelocatie	Afspraak week	Aantal getest
	30	0
	31	0
	32	0
	33	0
	34	0
	35	0
	36	0
	37	0
	38	0
	39	172
	40	212
	41	183
	42	156
	43	168
	44	145
PRIO FR D Leeuwarden - Brandemeer 9	23	0
	24	0
	25	0
	26	0
	27	0
	28	0
	29	0
	30	0
	31	0
	32	0
	33	0
	34	0
	35	0
	36	0
	37	0
	38	0
	39	313
	40	475
	41	337
	42	257
	43	360
	44	195

11 Vergelijking met landelijke situatie

Tabel 21: Aantal meldingen van de afgelopen en vorige week

Veiligheidsregio	Aantal meldingen afgelopen week	Aantal meldingen per 100000 afgelopen week	Aantal meldingen vorige week	Aantal meldingen per 100000 vorige week
Nederland-totaal	66628	382.8	65356	375.4
Rotterdam-Rijnmond	8117	613.3	7568	571.8
Zuid-Holland-Zuid	2631	572.7	2432	529.4
Twente	3361	532.6	3298	522.6
Midden- en West-Brabant	5678	507.4	4613	412.2
Hollands-Midden	3747	463.2	3705	458.1
Zaanstreek-Waterland	1513	446.1	1561	460.2
Brabant-Noord	2903	437.7	2713	409.0
Haaglanden	4677	418.7	5398	483.2
Brabant-Zuidoost	3248	416.1	3197	409.6
Gelderland-Zuid	2301	409.7	1736	309.1
Utrecht	5549	409.6	5906	435.9
Amsterdam-Amstelland	4232	395.3	5750	537.1
Noord- en Oost-Gelderland	2882	348.2	1695	204.8
Kennemerland	1901	345.7	1920	349.1
Gooi en Vechtstreek	862	335.3	989	384.7
Gelderland-Midden	2255	323.7	2166	310.9
Noord-Holland-Noord	2078	313.5	1847	278.7
Flevoland	1228	290.3	1280	302.6
Limburg-Noord	1509	290.2	1686	324.2
IJsselland	1224	230.4	1337	251.6
Zeeland	851	221.9	500	130.4
Limburg-Zuid	1278	214.0	1174	196.6
Drenthe	843	170.8	1005	203.6
Groningen	871	148.7	803	137.1
Fryslân	853	131.2	1047	161.1

11 VERGELIJKING MET LANDELIJKE SITUATIE

Tabel 22: Leeftijdsverdeling van de GGD t.o.v. leeftijdsverdeling Nederland over de afgelopen week

Leeftijdsgroep	Totaal gemeld GGD	% GGD	Totaal gemeld Nederland	% Nederland
Totaal gemeld	750		59411	
0-4	0	0.0	74	0.1
5-9	5	0.7	347	0.6
10-14	30	4.0	2015	3.4
15-19	67	8.9	4793	8.1
20-24	65	8.7	5477	9.2
25-29	51	6.8	4885	8.2
30-34	48	6.4	4655	7.8
35-39	52	6.9	4239	7.1
40-44	46	6.1	4187	7.0
45-49	58	7.7	5102	8.6
50-54	63	8.4	5814	9.8
55-59	69	9.2	5066	8.5
60-64	47	6.3	3791	6.4
65-69	35	4.7	2511	4.2
70-74	31	4.1	2051	3.5
75-79	20	2.7	1437	2.4
80-84	30	4.0	1288	2.2
85-89	22	2.9	964	1.6
90-94	8	1.1	522	0.9
95+	3	0.4	180	0.3
Niet vermeld	0	0.0	13	0.0

11 VERGELIJKING MET LANDELIJKE SITUATIE

Tabel 23: Top 10 settings¹ van de GGD t.o.v. de settings-aantallen in Nederland over de afgelopen week

Setting	Aantal Nederland	% Nederland	Aantal GGD	% GGD
Thuisituatie (huisgenoten en partner, niet samenwonend)	13348	57.5	265	51.5
Bezoek in de thuisituatie (van of bij familie, vrienden, enz.)	4690	20.2	105	20.4
Werksituatie	3341	14.4	64	12.4
Verpleeghuis of woonzorgcentrum voor ouderen	1033	4.5	54	10.5
School en kinderopvang	672	2.9	18	3.5
Overig	307	1.3	9	1.7
Vrijtijdsbesteding, zoals sportclub	326	1.4	8	1.6
2e lijn gezondheidszorg / ziekenhuis	305	1.3	6	1.2
Woonvoorziening voor mensen met een beperking	250	1.1	6	1.2
Overige gezondheidszorg	239	1.0	3	0.6
Overige woonvoorziening	140	0.6	3	0.6
Feest (feest, verjaardag, borrel, bruiloft, enz.)	83	0.4	3	0.6

¹ Alleen settings waarvan er minstens 1 aantal bekend is, worden gepresenteerd.